

## KFSSI ZDRAVILNO PISALO



Hitra in naravna olajšava bolečine. Čas jemanja raznoraznih tablet za olajšanje bolečine je mimo. Produkt je proizveden in certificiran (CE) v EU.

S pomočjo plazemske tehnologije, ki temelji na magnetno - gravitacijski interakciji polj zdravilno pisalo oddaja plazma polja, ki prodrejo do 3 cm pod kožo, in pomagajo povrniti telo nazaj v ravnovesje.

Keshe Zdravilno Pisalo je naravna pomoč za akutne in kronične bolečine. S pošiljanjem nadzorovanih plazma polj v možgane preko živčnih poti pisalo ponuja plazma magnetno – gravitacijsko (Magrav) terapijo za mlade in stare. Proizvaja lastna plazemska polja, ne vsebuje gibljivih delov ali baterij, je lahek, vzdržljiv, prenosen in vsestranski. Lahko ga enostavno nosimo v žepu ali torbici in ga uporabljamo kjerkoli ali kadarkoli.

### **KFSSI Zdravilno pisalo se lahko uporablja za:**

- ZMANJŠANJE bolečine v mišicah, tendinitis in akutni & kronični TENDO VAGINITIS
- izboljšanje prekrvavitve
- POVEČANJE PROCESIRANJA CELIC/TKIV
- lajšanje akutne in kronične utrujenosti
- OLAJŠANJE kompresijskega sindroma
- lajšanje kroničnih bolečin v križu
- IZBOLJŠANJE akutnih in kroničnih bolečin v hrbtu
- VZDRŽEVANJE hrbtenice v normalni legi
- lajšanje zvinov in izpahov
- ZMANJŠANJE bolečine zapestij in sindroma karpalnega kanala
- ZMANJŠANJE BOLEČINE v kolenu
- lajšanje sindroma preobremenitve

### **Navodila za uporabo:**

- Uporabi na bolečem mestu za 30-40 sekund vsak dan, do 5-krat na dan;
- Umivaj ročno z vodo (največ 30 stopinj Celzija) in mehkim milom;

### **Ne uporabljaj na:**

- nevroloških delih glave (možganih);
- na očeh in v njihovi okolici
- sprednjem delu vratu
- prsnemu košu nad srcem
- notranjih organih;
- pri okužbah;
- osebah s povišano temperaturo;
- odprtih ranah;
- nosečnicah in doječih osebah;
- na področjih s kovinskimi in električnimi vsadki/napravami;

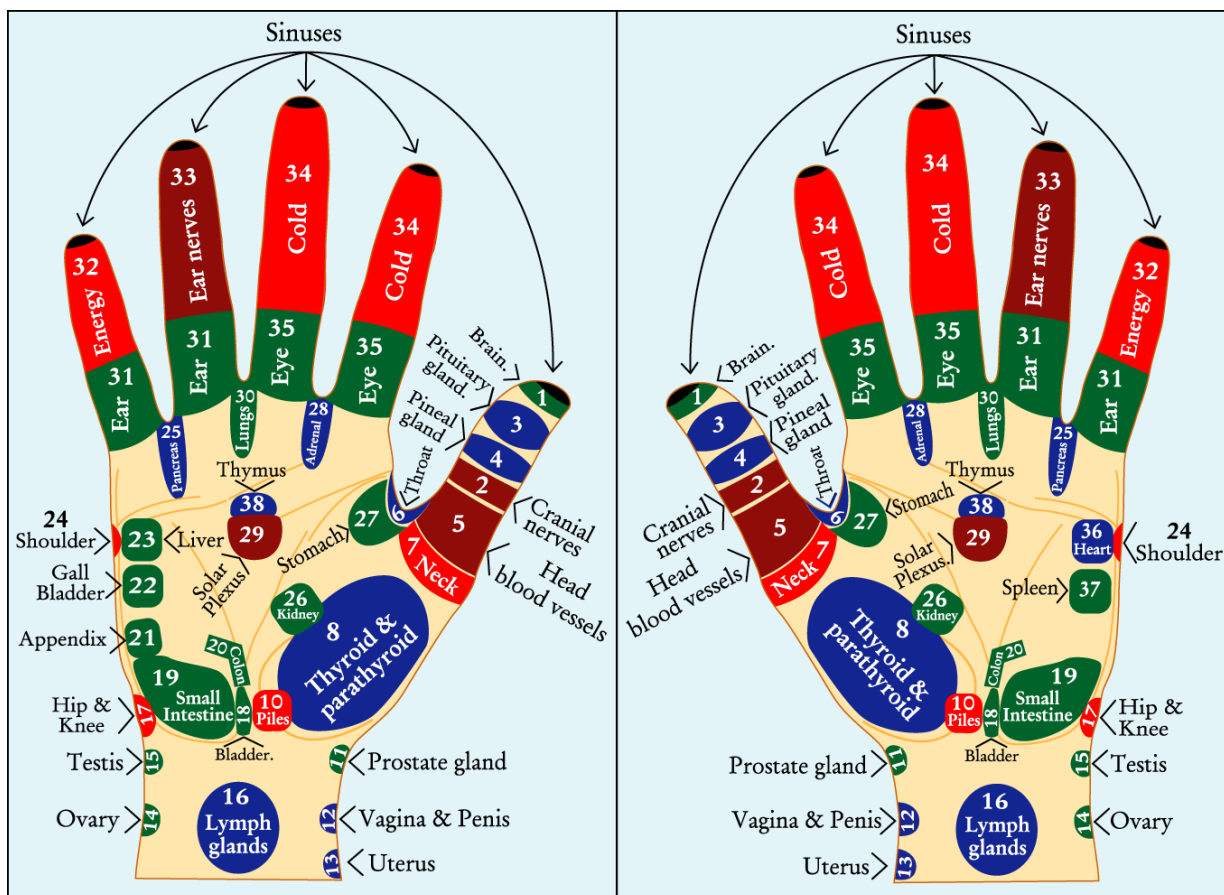
- spodbujevalnikov;
- drži stran od kovin;
- drži stran od močnejših elektromagnetnih polj

V človeškem telesu potekajo biološke reakcije postopno in v večih korakih, temu sledijo tudi navodila glede uporabe plazma pripomočka.

Plazma pripomoček komunicira direktno s plazmatskimi polji osnovnih atomov, ki gradijo naše telo in s tem vzpostavi dvosmerni prenos energij, ki privede do postopnega, včasih tudi hitrega fizičnega izboljšanja / ozdravljenja. Da bi se izognili preobremenitvi informacijskih poti, so odsvetovane zgoraj navedene lokacije direktne uporabe. Najbolje je pustiti telesu, da sam določi najustreznejšo količino energije, ki jo potrebuje za zdravljenje, vzpostavljanje ravnovesja v celicah. Ker je vsak del telesa povezan z vsemi ostalimi deli, kar je v vzhodni medicini dobro sprejeto (akupunktura, poznavanje energetskih poti-meridianov, energetski centri...) lahko zdravimo tudi posredno. Spodaj sta dodani sliki osnovnih akupunkturnih točk, ki so vam lahko v pomoč. Plazma bo prav tako po živčevju, tkivu potovala vse do možganov in delovala na celotno telo.

Edina omejitev pri zdravljenju je uporabnik sam, saj lahko ovira ali prepreči zdravljenje s svojimi (ne/-zavednimi) čustvenimi in mentalnimi stanji, kar pa velja prav za vsako zdravljenje.

Zaradi narave delovanja plazma energije, njene dvo-smerne izmenjave s telesom, je priporočena uporaba posameznega pripomočka za specifično osebo, saj bo tako zdravljenje najučinkovitejše, lahko pa jo seveda uporablja tudi več oseb.

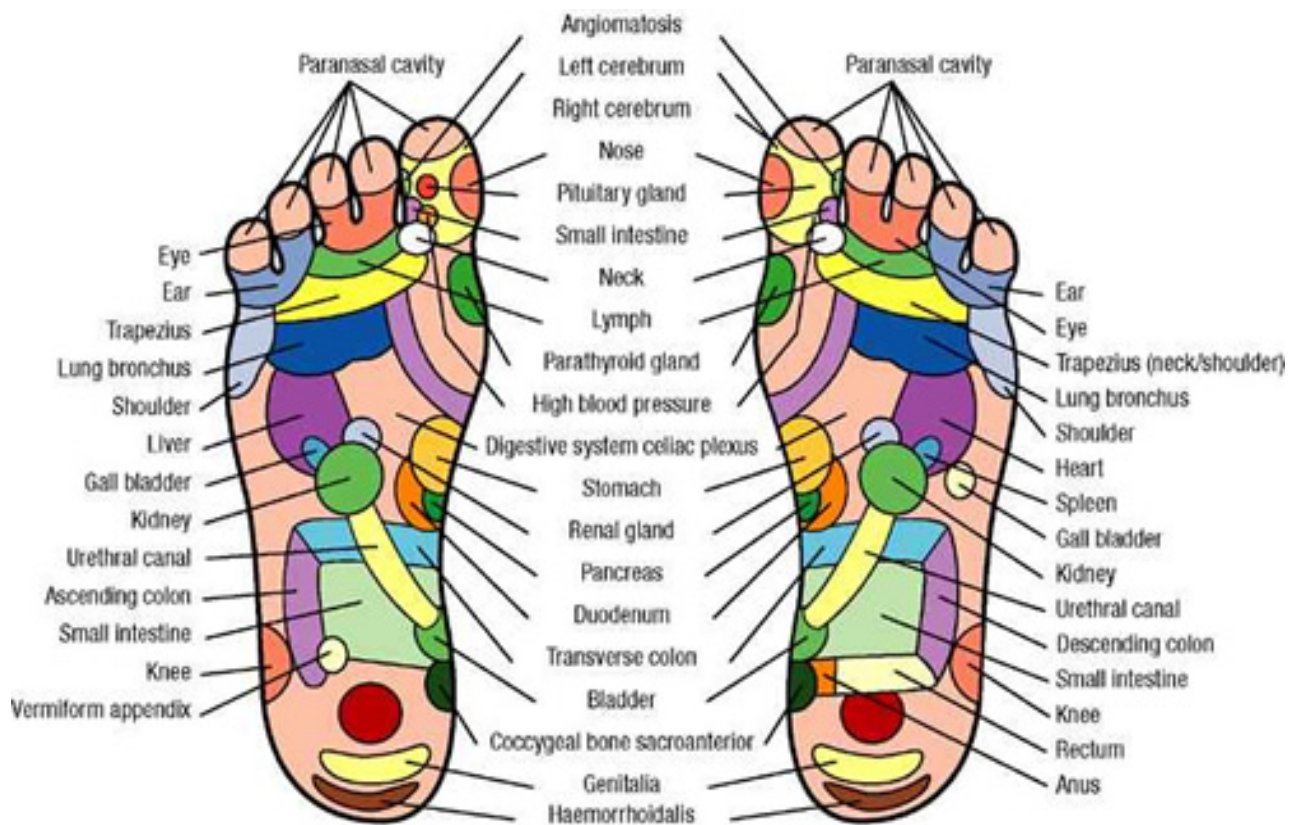


Acupressure points in right hand

Acupressure points in left hand

Sli

ka 1: Akupunkturne točke desne in leve dlani (Vir: <http://www.healthbodycare.com/acupuncture-points-on-the-hand/>)



Slika 2: Akupunkturne točke stopal (Vir: <http://altered-states.net/barry/newsletter411/>)